



accélérateur
TRANSPORT ROUTIER
3^e PROMOTION



QUI PORTE CE PROGRAMME ?

Le Ministère de l'Économie, des Finances et de la Souveraineté industrielle et numérique et Bpifrance lancent le 18 mars prochain la 3^{ème} promotion de l'Accélérateur Transport Routier



Avec le soutien des partenaires de la filière :



LA MOBILITÉ EST EN NOUS



Cet Accélérateur est porté par 2 communautés Bpifrance

La French Fab est l'étendard de l'industrie française en mouvement. C'est le signe de ralliement d'un collectif : le maillot de l'équipe de France de l'industrie. La French Fab incarne les entreprises et sites industriels situés en France qui se reconnaissent dans la volonté de développer leur secteur et adhèrent aux valeurs de la communauté. Elle fédère les écosystèmes de l'industrie dans tout le territoire national.



La communauté du Coq vert regroupe les entreprises engagées dans la transition écologique. Une communauté pour entraîner, réunir d'une part les éclaireurs et d'autre part des entrepreneurs convaincus de la nécessité d'agir, ayant déjà entamé leur transition, et cherchant à être informés et accompagnés par leurs pairs. Elle fédère et fait résonner les communautés locales d'entrepreneurs engagés en faveur de la transition écologique.

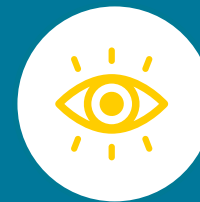
Pourquoi

un Accélérateur Transport Routier ?

Le transport routier est un secteur important pour l'économie française. Il représente 60 000 entreprises pour un chiffre d'affaires de 65 milliards d'euros et emploie plus de 550 000 salariés.

Ce secteur, en constante évolution, fait face à de nombreux enjeux, notamment :

- Renforcer la résilience des entreprises du secteur face aux crises
- Accélérer la transformation écologique et énergétique
- Faciliter le recrutement et la fidélisation des collaborateurs
- Activer la digitalisation des entreprises



Pour **aider les entreprises du transport routier à s'inscrire dans une trajectoire de croissance pérenne**, Bpifrance, avec le soutien de l'ADEME, FNTR, FNTV, OTRE et TLF, lance la troisième promotion de l'Accélérateur Transport Routier.

Au contact d'intervenants experts, ce programme vous permettra de prendre de la hauteur sur votre stratégie, de développer votre croissance et de gagner en résilience en temps de crise. C'est également l'opportunité d'intégrer un collectif d'entrepreneurs de votre filière, avec lesquels partager votre expérience et bénéficier des effets de l'intelligence collective.

Au programme : **18 mois d'accompagnement individuel et collectif** pour se structurer et se transformer en profondeur.

LES OBJECTIFS DE L'ACCÉLÉRATEUR TRANSPORT ROUTIER

GAGNEZ EN RÉSILIENCE ET DÉVELOPPEZ VOTRE CROISSANCE



Consolidez votre stratégie de développement

- Construisez votre stratégie de long terme : optimisation et consolidation de votre offre, diversification et nouveaux modèles d'affaires, croissance externe...
- Anticipez et renforcez la résistance de votre entreprise pour faire face aux périodes de crise ou d'incertitude
- Structurez la gouvernance de votre entreprise ; préparez votre transmission et facilitez votre reprise : acteurs clés, plan d'action...



Accélérez votre transition énergétique & écologique

- Anticipez et adaptez votre activité aux nouveaux enjeux environnementaux ainsi qu'aux réglementations françaises et européennes
- Etudiez les solutions de financement à votre disposition pour vous accompagner dans la mise en place de votre stratégie de transition énergétique et écologique.
- Partez à la rencontre des innovations de transport décarboné et des solutions d'optimisation du dernier kilomètre



Attirez et fidélisez vos collaborateurs

- Affirmez votre leadership en tant que dirigeant ; développez vos aptitudes managériales
- Renforcez votre marque employeur et l'attractivité de vos métiers pour faciliter les recrutements, y compris via de nouveaux canaux de recrutement pour attirer de nouveaux types de collaborateurs
- Travaillez sur vos parcours carrière pour fidéliser vos collaborateurs



Activez votre transformation

- Tirez parti des opportunités du digital et de la data pour consolider et sécuriser votre activité
- Observez les tendances à l'œuvre, inspirez-vous, découvrez les solutions innovantes dont vous pourriez équiper votre entreprise
- Valorisez le capital immatériel, formez et outillez vos collaborateurs

L'ACCÉLÉRATEUR

EN UN CLIN D'OEIL

JUSQU'À
30

**ENTREPRISES
DU TRANSPORT
ROUTIER**

de voyageurs et de
marchandises, et de la
logistique,
sélectionnées pour leur
potentiel de développement
et leur forte

**AMBITION
DE CROISSANCE**

**LANCEMENT
18 MARS
2025**

LE CONSEIL SUR MESURE

Un suivi individuel pour
challenger votre
organisation et votre
business model via un
parcours de conseil
adapté à vos enjeux

LA FORMATION

Un parcours de formation en
partenariat avec une grande
école sélectionnée, sur des
thèmes fondamentaux pour
votre développement

LES RENCONTRES FILIÈRE

Des journées filières dédiées
aux enjeux du secteur, des
rencontres business et des
mises en relation avec tout
l'écosystème de Bpifrance
et de ses partenaires

**C'EST PARTI POUR
18 MOIS
D'ACCOMPAGNEMENT
INTENSIF**

LE SUIVI PERSONNALISÉ

Une référente dédiée à
votre promotion vous
accompagnera
sur toute la durée
du parcours

L'ESPRIT DE PROMO

Intégrez un collectif
de dirigeants avec qui
vous échangerez tout
au long du programme,
et au-delà !

LE PROGRAMME

EN UN CLIN D'OEIL



CONSEIL

POUR LES PME DE 2 À 10 M€ DE CA

16 jours de conseil

Incluant 3 jours de missions d'entrée

+

Un suivi personnalisé par votre RC* de 3 jours

+

10 jours de conseil complémentaires

POUR LES PME DE + 10 M€ DE CA

39 jours de conseil

Incluant 9 jours de suivi personnalisé par votre RC*

+

Une mission 360° de 10 jours

+

20 jours de conseil complémentaires

ACCOMPAGNEMENT INDIVIDUEL



FORMATION

**6 journées de formation
avec une grande école sélectionnée**

Stratégie & nouveaux business models

Performance commerciale

Financer et sécuriser son développement

Gouvernance interne & externe

RH & marque employeur

Leadership



Enjeux structurants pour l'entreprise,
la transformation digitale et la transition
écologique et énergétique seront
un fil rouge de ces 6 séminaires.

ACCOMPAGNEMENT COLLECTIF



RENCONTRES FILIERE

6 journées filière

Construites sur mesure avec les partenaires du
programme,
elles sont dédiées aux enjeux spécifiques de la filière
et aux rencontres professionnelles

+

Des temps forts de promotion

Des événements entre Accélérés

VOTRE CALENDRIER

SUR LES 18 MOIS

18 MARS

Soirée de lancement

11 & 12 JUIN

Séminaires n°1 & 2
Stratégie & nouveaux
business models
Performance commerciale

18 SEPTEMBRE

Séminaire n°3
Financer & sécuriser
son développement

2 DÉCEMBRE

Séminaire n°4
Gouvernance interne
& externe

19 MARS

Séminaire n°5
RH & marque
employeur

9 JUIN

Séminaire n°6
Leadership

2025

PARCOURS CONSEIL

2026

19 MARS

Journée filière n°1
Prise de décision
dans l'incertitude

10 JUIN

**Soirée de clôture de la
promotion 2**

19 SEPTEMBRE

Journée filière n°2

03 DÉCEMBRE

Journée filière n°3

20 MARS

**Journée filière
n°4**

10 JUIN

Journée filière n°5

1^{er} OCTOBRE

Journée filière n°6
+ Soirée de clôture

UNIVERSITÉ

RENCONTRES FILIÈRE

Les journées filière sont construites en fonction du profil de la promotion.

Exemples de thèmes pour les promotions antérieures : Innovation collaborative, Transition écologique et énergétique, Négociations complexes, Soft skills, Systèmes d'information...

*Les séminaires sont conçus spécifiquement pour les dirigeants (1,5 places par entreprise).

*Les dates sont susceptibles d'être modifiées au moment de la validation définitive de l'Ecole partenaire.

FOCUS CONSEIL : UN ACCOMPAGNEMENT À LA CARTE

DES MISSIONS DE CONSEIL A SELECTIONNER SELON VOS PRIORITÉS STRATÉGIQUES



Stratégie & organisation

- **Stratégie** : être accompagné dans la définition d'un plan de développement et identifier les moyens de pilotage et de communication associés.
- **Management & RH** : muscler votre fonction ressources humaines, structurer les process et clarifier l'organigramme et les rôles de chacun pour transformer l'attractivité de votre marque employeur.
- **Organisation** : mettre en place des organes de pilotages et de décision performants pour accompagner votre croissance.
- **Transmission & Gouvernance** : définir la stratégie de transmission de votre entreprise pour vous préparer à la transmission et à l'évolution de la gouvernance.



Développement

- **Performance commerciale** : analyser votre stratégie commerciale dans son ensemble pour structurer votre équipe, approfondir la relation client et en conquérir de nouveaux.
- **International** : construire votre stratégie de développement à l'international et définir une stratégie d'implantation ciblée et sécurisée.
- **Croissance externe** : réaliser votre opération de croissance externe avec succès.



Transformation digitale & cybersécurité

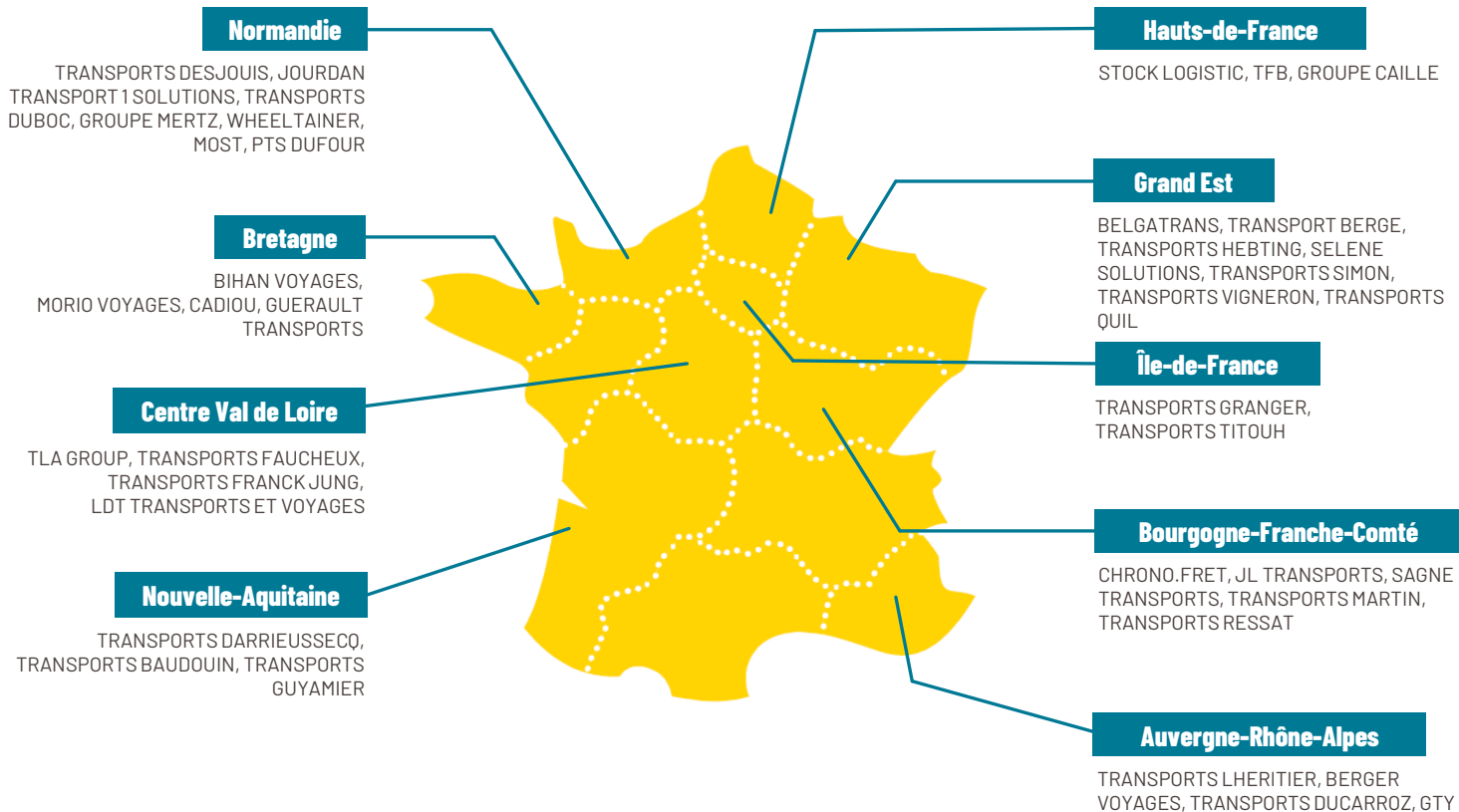
- **Cybersécurité** : réaliser un état des lieux de votre situation, établir un plan de sécurisation de vos systèmes informatiques et sensibiliser vos collaborateurs aux meilleures pratiques d'usage du SI.
- **Systèmes d'information** : réaliser un diagnostic de vos systèmes d'information, vous accompagner dans la définition d'un ERP cible, vous aider à définir les outils de pilotage et de reporting.
- **Transformation digitale** : prioriser vos process à digitaliser et muscler votre business en ligne en traduisant votre stratégie digitale en plan d'action.



Transition énergétique & écologique

- **RSE** : inscrire la RSE au cœur de votre réflexion stratégique pour en faire un levier de différenciation et de performance.
- **Stratégie environnement** : repenser la stratégie de votre entreprise dans un monde bas-carbone en embarquant vos collaborateurs.

RETROUVEZ LES ACCÉLÉRÉS DES ANCIENNES PROMOTIONS



L'ACCÉLÉRATEUR VU PAR LES ACCÉLÉRÉS



David Darrieussecq
Transports Darrieussecq

Accélérateur Transport Routier, promotion 1



Nous avons vécu l'Accélérateur comme une opportunité pour prendre du recul sur nos activités et sur la structuration de nos entreprises.

L'accompagnement individuel a permis de définir un plan d'action et d'en concrétiser une partie, grâce à l'intervention de deux consultants de qualité qui ont su approcher les sujets de manière pragmatique.

Les journées filière et les séminaires collectifs ont permis de tisser de vrais liens avec certains Accélérés, grâce aussi aux moments de convivialité qui suivent les sessions.

Le fait d'intégrer l'écosystème Bpifrance nous permet de profiter de la plateforme Bpifrance Université qui dispose d'un contenu très riche, et de pouvoir participer à d'autres événements nationaux ou régionaux. Une belle expérience !



LES BÉNÉFICES D'UN ACCÉLÉRATEUR BPIFRANCE

89 %

des Accélérés sont très satisfaits de leur programme

LE TOP 3 DES CHANTIERS DE TRAVAIL ENGAGÉS PAR LES ACCÉLÉRÉS LORS DE LEUR PROGRAMME :

89 %

ont fait évoluer
leur stratégie

74 %

ont renforcé leur
démarche commerciale

64 %

ont développé de
nouveaux marchés

À QUI S'ADRESSE

CE PROGRAMME ?

Vous dirigez une PME ou une ETI du transport routier de marchandises et de personnes (scolaire, sanitaire, tourisme...) ou de la logistique,

Et votre entreprise respecte les conditions suivantes :

- Un chiffre d'affaires supérieur à 2 M€
- Plus de 10 collaborateurs
- Au moins 3 ans d'existence

Vous avez la main sur les orientations stratégiques et les décisions d'investissement de votre entreprise ?

Vous êtes motivé, doté d'ambition pour votre entreprise, prêt à challenger et à être challengé ?

**CANDIDATEZ DÈS À PRÉSENT
AU PROGRAMME !**

Financé
par



MINISTÈRE
DE L'ÉCONOMIE,
DES FINANCES
ET DE LA SOUVERAINETÉ
INDUSTRIELLE ET NUMÉRIQUE

Liberté
Égalité
Fraternité

LES TARIFS

Pour les entreprises réalisant un CA compris entre 2 et 10 M€

2 833€ HT*

/ TRIMESTRE

- Le coût total du programme est de 42 300€ HT
- Ce programme est financé par le Ministère de l'Économie, des Finances et de la Souveraineté industrielle et numérique à hauteur de 25 300€ HT par entreprise, soit 60%
- Le reste à charge total pour l'entreprise est de 17 000€ HT** avec un paiement en 6 échéances

Pour les entreprises réalisant un CA supérieur à 10 M€

5 500€ HT*

/ TRIMESTRE

- Le coût total du programme est de 71 300€ HT
- Ce programme est financé par le Ministère de l'Économie, des Finances et de la Souveraineté industrielle et numérique à hauteur de 38 300€ HT par entreprise, soit 54%
- Le reste à charge total pour l'entreprise est de 33 000€ HT** avec un paiement en 6 échéances

*Les frais de déplacement du consultant ne sont pas compris dans le reste à charge de l'entreprise



POUR CANDIDATER À L'ACCÉLÉRATEUR : [cliquer ici](#)

Pour tout renseignement complémentaire, prenez contact avec :



Marie-Capucine BERTHIER

Cheffe de programme – Accélérateur Transport Routier
Tél. : +33(0)6 64 50 92 24
mc.berthier@bpifrance.fr

POUR ALLER PLUS LOIN

VOS COMMUNAUTÉS

REJOINDRE UN ACCÉLÉRATEUR, C'EST AUSSI REJOINDRE LA COMMUNAUTÉ DES 5 000 PME ET ETI ACCÉLÉRÉES PAR BPIFRANCE

Et développer un réseau solide
d'entrepreneurs ambitieux, engagés
et solidaires qui ont vécu l'expérience
Accélérateur.



LES AUTRES COMMUNAUTÉS PORTÉES PAR BPIFRANCE

Rejoignez l'une d'entre elles !



L'étendard de l'industrie française
en mouvement
www.lafrenchfab.fr



Les entreprises engagées
dans la transition écologique
Le Manifeste du Coq Vert