

A7-Rénovation des chaussées entre Lançon-de-Provence et Rognac : Fermetures partielles de l'A7 de l'A54 et de l'A8

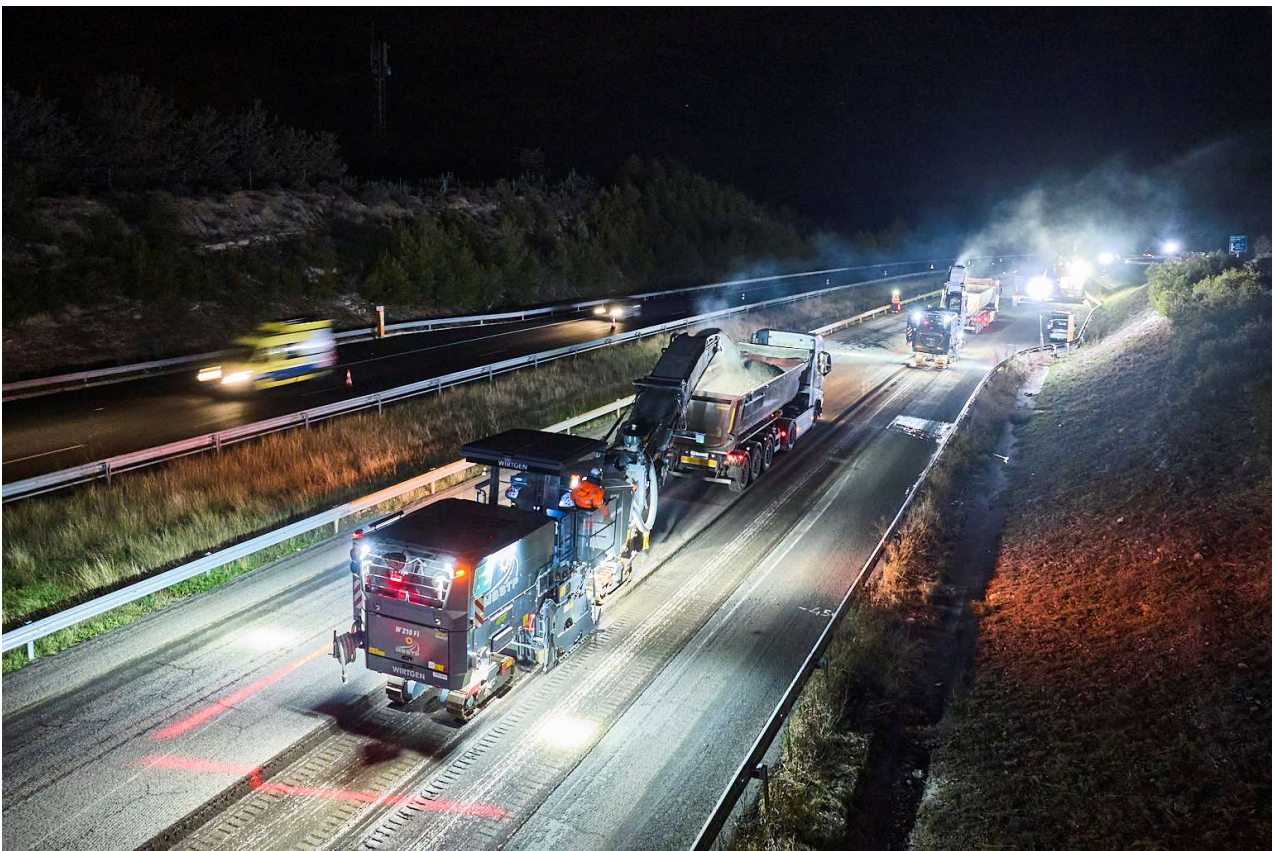


Photo JP Moulet VINCI Autoroutes

Dans le cadre de la politique de maintenance de son patrimoine, VINCI Autoroutes a engagé depuis l'automne 2023 d'importants travaux de rénovation des chaussées entre Lançon-de-Provence et Rognac. La dernière phase de ce chantier qui a débuté le 26 février et qui se terminera le 31 mai prochain concerne 28 km de chaussées (14 km par sens) et représente un investissement de 15,5 millions d'euros intégralement financé par VINCI Autoroutes. Les travaux sont réalisés exclusivement de nuit, du lundi au vendredi, cependant les opérations en cours vont nécessiter la fermeture partielle des autoroutes A7, A54 et A8 en direction de Lyon ou de Marseille durant 3 nuits.

Mardi 21 et mercredi 22 mai 2024 de 21h à 6h le lendemain :

Fermeture de l'autoroute A7 : avec sortie obligatoire vers l'A54 au niveau de la bifurcation A7/A54 pour tous les conducteurs en provenance de Lyon en direction de Marseille /Aix en Provence.
Fermeture de la bretelle de bifurcation de l'A54 vers l'A7 en provenance de Saint-Martin-de-Crau/Arles et en direction de Marseille/Aix en Provence ;

Déviation

- Les conducteurs en provenance de l'A7 et de l'A54 souhaitant rejoindre Marseille devront sortir à l'échangeur de Grans (n°14) suivre la D113, et la D21 pour reprendre l'autoroute A7 à l'échangeur de Rognac (n°28) en direction de Marseille. **(Itinéraire S31)**
- Les conducteurs en provenance de l'A7 et de l'A54 souhaitant emprunter l'autoroute A8 en direction de d'Aix en Provence devront sortir à l'échangeur de Grans (n°14) suivre la D113, et la D21 pour reprendre l'autoroute A7 à l'échangeur de Rognac (n°28) en direction de Lyon et suivre la bretelle d'accès à l'A8 en direction d'Aix-en-Provence à l'échangeur de Coudoux (28b). **(Itinéraire S31 puis S33 vers Nice).**

Jeudi 23 mai 2024 de 21h à 6h le lendemain : Fermeture partielle de l'autoroute A7 avec une sortie obligatoire et une entrée interdite au niveau de l'échangeur de Rognac (n°28) pour tous les véhicules en provenance de Marseille (A7) et en direction de Lyon /Aix en Provence.
Fermeture partielle de l'autoroute A8 dans le sens Aix/Lyon la sortie sera obligatoire à l'échangeur de Coudoux A.

Déviation

Des itinéraires de déviation seront mis en place sur le réseau, en fonction de ces opérations :

- Les conducteurs souhaitant emprunter l'autoroute en direction de Lyon devront suivre l'itinéraire **S18** la D21 puis la D113 en direction de Salon de Provence afin de prendre l'autoroute A54 à l'échangeur Grans-Salon de Provence (n°14) ;
- Les conducteurs souhaitant emprunter l'autoroute A8 en direction d'Aix en Provence devront suivre l'itinéraire **S18** puis la direction A8 Aix en Provence par la D10 afin de prendre l'autoroute A8 à l'échangeur de Coudoux **B** (n°28) ;
- Les conducteurs en provenance de l'autoroute A8 souhaitant emprunter les autoroutes A7 ou A54 en direction de Lyon ou d'Arles devront suivre l'itinéraire **S14** la D21 puis la D113 en direction de Salon de Provence afin de prendre l'autoroute A54 à l'échangeur Grans-Salon de Provence (n°14).

Les aires de Lançon de Provence Est et Ouest en direction de Lyon ou de Marseille seront inaccessible pendant la durée des travaux.

La section à rénover

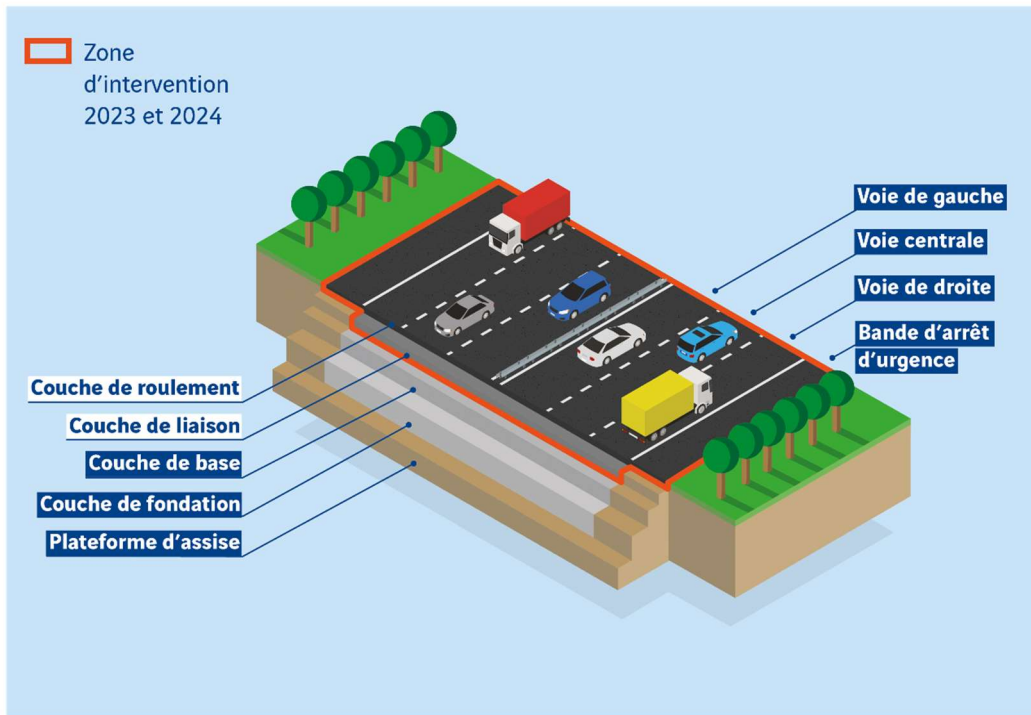
La section à rénover est située sur l'autoroute A7, **entre la barrière de péage de Lançon de Provence et Rognac, soit 14 km par sens**. Elle accueille en moyenne 42 000 véhicules par jour (pour les 2 sens) dont 10 % de poids lourds.



Des travaux réalisés exclusivement de nuit pour limiter la gêne à la circulation

Après une rénovation en profondeur de la couche de liaison de la chaussée réalisée à l'automne 2023, les équipes vont renouveler la couche de roulement en enrobés très minces (BBTM) sur 2,5 cm de profondeur, sur toutes les voies de circulation y compris la bande d'arrêt d'urgence. Ce chantier durera 14 semaines, du lundi 26 février au vendredi 31 mai.

Le planning de réalisation du chantier est optimisé afin de limiter la durée des travaux dans le temps et préserver des conditions de circulation optimales pour les conducteurs. Ces travaux se déroulent exclusivement de nuit, lorsque le trafic est le moins dense.



Pour ce chantier, VINCI Autoroutes s'engage à ce que :



- **45 % des enrobés rabotés de la couche de liaison existante soient recyclés dans les nouveaux enrobés de la couche de liaison ;**
- **20 %** de la couche de roulement rabotés soient recyclés dans les nouveaux enrobés de la couche de roulement ;
- Au total, **35 %** des enrobés de l'ancienne chaussée seront utilisés pour fabriquer la nouvelle chaussée, le reste sera mis en œuvre sur d'autres chantiers de la région ;
- Ce sont aussi 100 % des eaux du chantier qui vont être récupérées et réutilisées.

Des outils d'information dédiés aux conducteurs

Toutes les informations relatives à ce chantier, les dates de fermetures et les itinéraires de déviation qui seront mis en place, sont disponibles sur le site Internet <https://www.a7-travaux-chaussees.com/>

Sur toute la durée du chantier, VINCI Autoroutes met en place un système d'alerte par e-mail et SMS pour informer spécifiquement sur les conditions de circulation dans le secteur. L'inscription est gratuite sur <https://www.a7-travaux-chaussees.com/>

Ce système vient compléter le dispositif d'information existant : Radio VINCI Autoroutes (107.7), le 3605, le service client 24h/24 et 7J/7 (service gratuit + prix d'appel) et les comptes X (ex Twitter) @A7Trafic et @A8Trafic.

Il est fortement conseillé aux conducteurs de s'informer sur les conditions de circulation dans cette zone avant de prendre la route, et de rester attentifs aux éventuels conseils de déviation qui pourraient être communiqués.

Les chiffres clés du chantier

 <p>42 000 VÉHICULES/ JOUR EN MOYENNE dont 10% de poids lourds</p>	 <p>5 COMMUNES CONCERNÉES</p>	 <p>5 MOIS DE TRAVAUX AU TOTAL sur 2 saisons</p>	 <p>15,5 MILLIONS D'EUROS INVESTIS</p>
 <p>28 KM DE CHAUSSÉES RENOVÉES (14 km par sens)</p>	 <p>80 000 TONNES D'ENROBÉS</p>	 <p>2 CENTRALES DE FABRICATION</p>	 <p>140 PERSONNES MOBILISÉES CHAQUE NUIT</p>

CONTACTS PRESSE :

Nelly Destève, nelly.desteve@vinci-autoroutes.com, 06 30 48 64 26

À propos de VINCI Autoroutes

Premier opérateur d'autoroutes en concession en Europe, VINCI Autoroutes accueille chaque jour plus de 2 millions de clients sur le réseau de ses six sociétés concessionnaires : ASF, Cofiroute, Escota, Arcour, Arcos et Duplex A86. Partenaire de l'État et des collectivités territoriales, VINCI Autoroutes dessert en France 7 régions, 45 départements, 14 métropoles, plus d'une centaine de villes de plus de 10 000 habitants et des milliers de communes rurales situées à proximité de son réseau concédé. Chiffres clés : Réseau de 4 443 km d'autoroutes - 187 aires de services - 266 aires de repos - 324 gares de péage. Retrouvez toutes les informations sur : Radio VINCI Autoroutes (107.7), www.vinci-autoroutes.com, facebook.com/VINCIAutoroutes, Twitter @VINCIAutoroutes, www.fondation.vinci-autoroutes.com, ou par téléphone au 3605, 24h/24 et 7j/7 (service gratuit + prix d'appel).