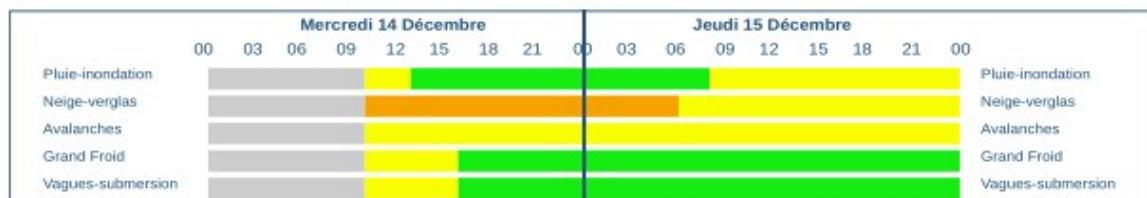
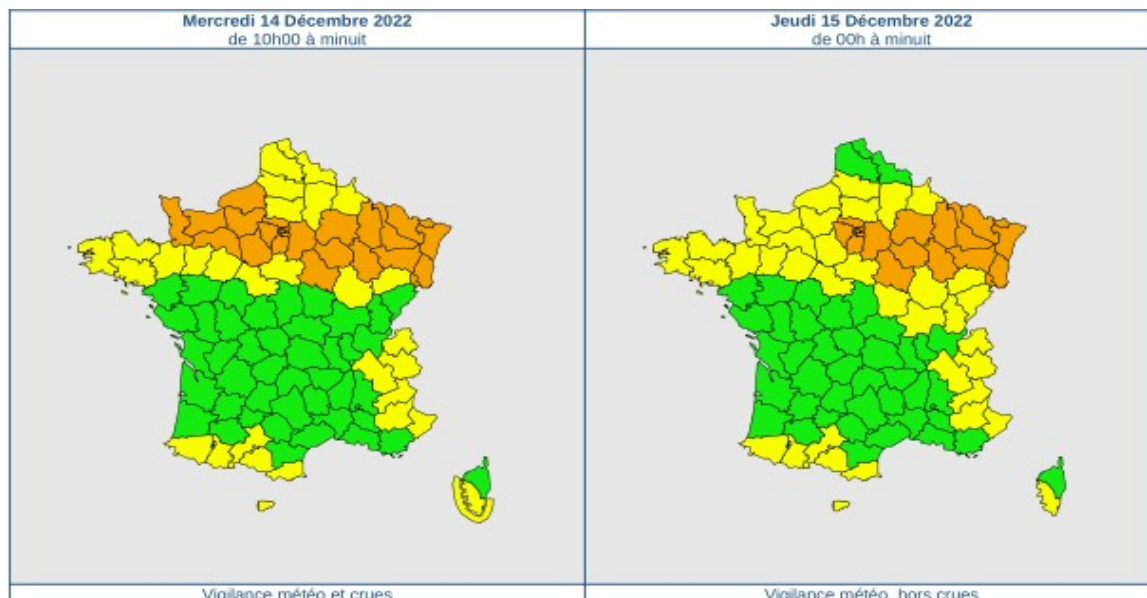


Conséquences d'un passage neigeux sur le territoire métropolitain  
(PS CMVOA n°5)

Vigilances météo Vigicrues/SCHAPI



[Vigilances métropole](https://vigilances.metropole.gouv.fr)

[Vigicrues.gouv.fr](https://vigicrues.gouv.fr)

Le risque de phénomènes glissants est élevé sur l'ensemble des départements en orange, avec une incertitude sur la nature exacte des précipitations. La pluie verglaçante devrait dominer sur le sud de la zone en vigilance orange alors que la neige devrait dominer au nord avec une quantité au sol généralement inférieure à 5 cm, mais parfois un peu plus (jusqu'à 10 cm sur le nord-est).

**Dans le domaine routier**, les zones Nord et Ouest ont mis en place des mesures d'interdiction de circulation des PL. **Les zones de stockage sont en cours de désactivation.**

En Île-de-France, depuis 09 h 30, les PL et véhicules de transports de matière dangereuses sont autorisés à circuler sur l'ensemble du réseau principal et secondaire avec limitation de vitesse à 80 km/h et interdiction de dépassement.

**La N118 reste fermée à tous les véhicules.**

**Dans le domaine aérien, concernant Paris-Orly** la situation météorologique anticipée sur Paris-Orly ne devrait pas permettre d'envisager d'autoriser des vols supplémentaires aux vols prévus après application des abattements demandés par la DGAC. **Concernant Paris-Charles de Gaulle**, la DGAC va informer les compagnies ayant appliqué des réductions de leurs programmes de vols pour cette journée du 14 décembre de la **possibilité de reprogrammation des vols initialement annulés, à compter de 13h00 (heure locale)**. A ce stade, une dizaine de vols, précédemment annulés, devraient ainsi finalement pouvoir être opérés, sous réserve que les conditions météo favorables se maintiennent sur Paris-CDG.

La DGAC a procédé à 20 % d'abattement du trafic de Paris CDG à partir de 07 h 00 jusqu'à minuit le 14 décembre et 25 % sur Orly pour l'ensemble de la journée (120 vols) dont les pistes sont traitées. Les vols départs et arrivées seront concernés par ces abattements.

Des retards de 26 min sont observés par vol sur les aéroports de Paris CDG et Paris Orly. **Hors région parisienne, la situation est globalement nominale.**

**Il n'y a pas de prévision d'abattements de vols pour le jeudi 15 décembre 2022.**

**Dans le domaine ferroviaire**, des conditions climatiques délicates (pluies verglaçantes) entraînent une interruption totale du trafic ferroviaire entre Paris/Les Aubrais/Orléans dans les deux sens de circulation pour les TER et les Intercités, jusqu'à 12 h 00. Dans la Meuse (55), deux TGV ont été retardés jusqu'à 1 h 30 dû à la détresse d'un TGV.

Les structures SNCF de l'Ouest, du Nord, de l'Est, de l'île de France, du Centre-Val-de-Loire et du Sud-Est sont en alerte pour neige, givre et pluies verglaçantes.

**Dans le domaine logement**, le déclenchement du plan Grand froid pour héberger davantage de personnes sans domicile est activé à Paris (75) et dans le dans le Rhône (69).

## Cartes Météo France : cumul de neige prévu pour le mercredi 14 et jeudi 15 décembre.



### Zone Île-de-France

- ▶ Activation du PNVIF au niveau 3 à partir de 22 h 00 le 13 décembre.
- ▶ COZ île-de-France activé (COD 77, 93 et 94 activés à 06 h 00 le 14 décembre).

### Zone Est

- ▶ Activation du COZ Est à partir du 14 décembre à 08 h 00.
- ▶ COD de l'Yonne (89) et de Meurthe et Moselle (54) activés.
- ▶ PIZE activé en posture renforcée depuis 14 décembre.

### Zone Nord

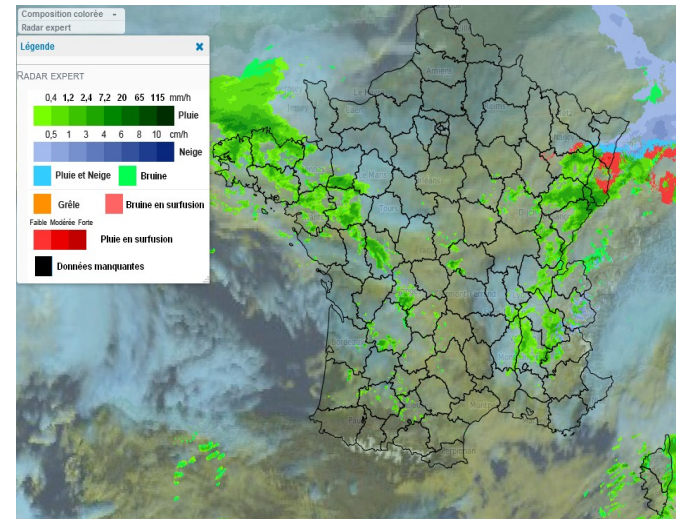
- ▶ Activation du COZ Nord renforcé à partir du 13 décembre à 22 h 00.
- ▶ Activation du COD Oise (60) le 14 décembre à 06 h 00.
- ▶ COD Aisne (02) en pré alerte.
- ▶ PGT Nord activé en posture d'alerte depuis le 12 décembre à 22 h 00.

### Zone Ouest :

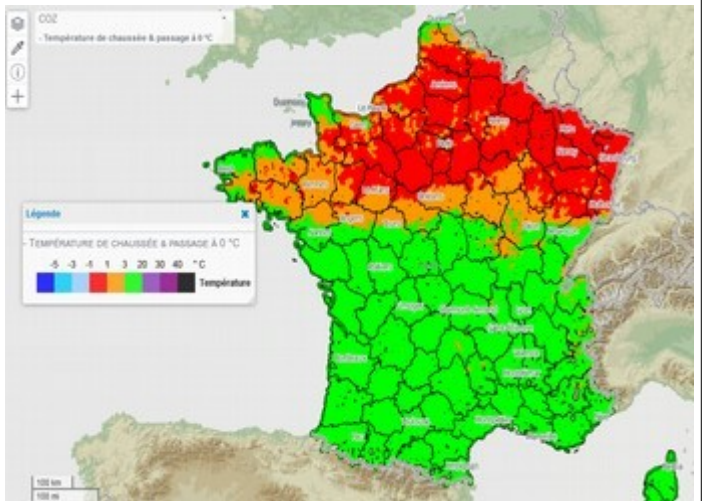
- ▶ Activation du PIZO en posture Niveau 3 depuis le 14 décembre à 07 h 00.
- ▶ Activation des COD : Calvados (14), Eure-et-Loir (28), Mayenne (53) et Orne (61).



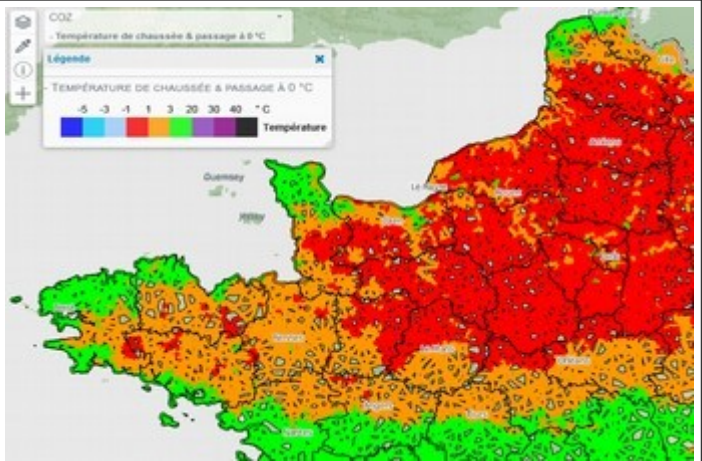
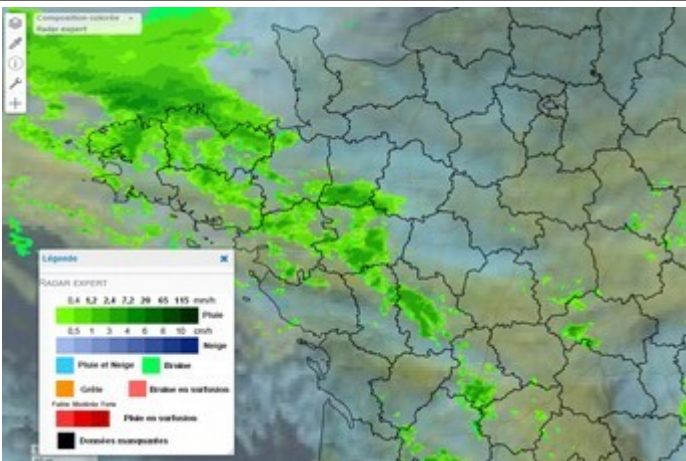
## Localisation et intensité des précipitations neigeuses et pluvieuses à 11 h 45 (Météo France)



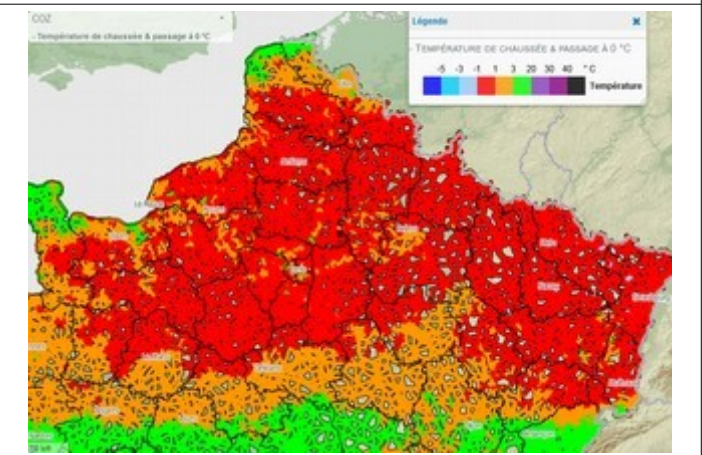
## Températures de chaussées à 11 h 45 (Météo France)



## Zoom zone Ouest



## Zoom zone Est



## National :

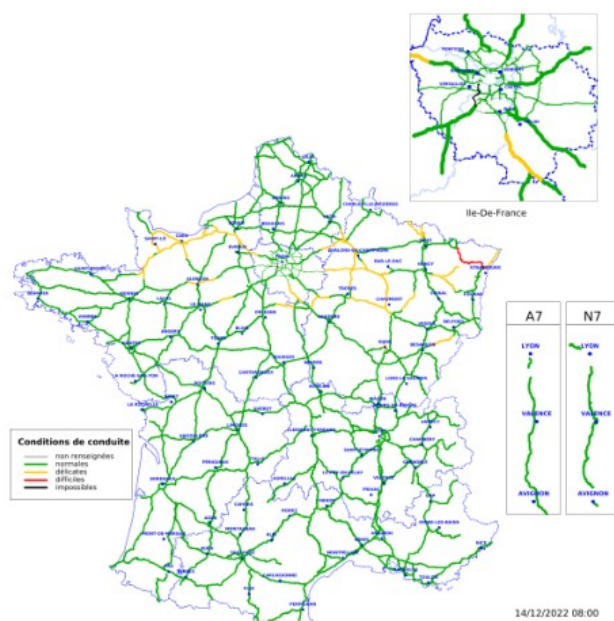
- Conditions de conduite localement impossibles (C4) sur 22 km de réseau routier national : N118 (78, 92);
- Conditions de conduite localement difficiles (C3) sur 82 km de réseau routier national : A4 (57);
- Conditions de conduite localement délicates (C2) sur 1 672 km de réseau routier national : A11 (28, 72), A13 (14, 27, 78), A131 (27), A154 (27), A19 (45, 89), A26 (02, 51), A29 (27), A30 (57), A31 (52, 57, 88), A34 (51), A344 (51), A35 (67), A36 (25), A4 (02, 51), A5 (10, 52, 89), A6 (77), A813 (14), A84 (14, 50), N12 (61), N13 (14), N158 (14), N174 (50), N175 (50), N176 (50), N274 (21), N4 (51, 52, 54, 55), N44 (51), N52 (54, 57), N59 (54), N67 (52), N814 (14).

Routes fermées (tout ou partie) par décision préfectorale : N118 (78, 91, 92).

Il s'agit d'une situation courante en hiver sans caractère de gravité particulier à l'échelle nationale.

La carte "Route en hiver" France entière est disponible en suivant le lien :

<https://www.bison-fute.gouv.fr/france.10526.html>



## Zone Île-de-France :

### ● Mesures routières :

#### • Mesures zonales

- En Île-de-France, depuis 09 h 30 l'ensemble des PL et véhicules de transports de matière dangereuses sont autorisés à circuler sur l'ensemble du réseau principal et secondaire avec limitation de vitesse à 80 km/h et interdiction de dépassement.
- Fermeture préventive de la N118 depuis le 13 décembre à 22 h 00 jusqu'au 14 décembre à 22 h 00.

#### • Seine-et-Marne (77) :

- Arrêt des transports scolaires le 14 décembre.

#### • Yvelines (78) :

- Arrêt des transports scolaires le 14 décembre.

#### • Essonne (91) :

- Arrêt des transports scolaires le 14 décembre.

## Zone Ouest :

### ● Mesures routières :

#### • Mesures zonales

- Interdiction de manœuvre de dépassement par les PL de +7,5 t sur le réseau routier national des départements 14, 22, 27, 28, 35, 45, 50, 53, 56, 61, 72 et 76 à compter du 13 décembre à 20 h 00.
- **Eure-et-Loir (28)** : Arrêt des transports scolaires à l'exception des transports organisés dans le périmètre de transports urbains prévus le 14 décembre.
- **Ille-et-Vilaine (35)** :
  - Abaissement de vitesse de 20 km/h sur les axes secondaires pour les PL de plus de 7,5 t du 13 décembre 20 h 00 au 14 décembre 10 h 00.
  - Interdiction de manœuvre de dépassement par les PL de +7,5 t sur le réseau secondaire du 13 décembre 20 h 00 au 14 décembre 10 h 00.
  - Arrêt des transports scolaires prévus le 14 décembre de 05 h 00 à 10 h 00.
- **Loiret (45)** :

Arrêt des transports scolaires à l'exception des transports organisés dans le périmètre de transports urbains prévus le 14 décembre.

Abaissement de vitesse de 20 km/h sur tous les axes de département pour les PL de plus de 7,5 t.
- **Manche (50)** : Arrêt des transports scolaires prévus le 14 décembre.
- **Côtes-d'Armor (22)** : Arrêt des transports scolaires, le 13 décembre à 18 h 00
- **Morbihan (56)** : Arrêt des transports scolaires, le 13 décembre à 18 h 00.
- **Orne (61)** : arrêt des transports scolaires, le 14 décembre.
- **Seine-Maritime (76), Calvados (14) et Eure (27)** : restrictions de vitesse pour les + de 7,5T (abaissement de 20 km/h).

## Zone Nord :

### ● Mesures routières :

#### • Mesures zonales

- Abaissement de la vitesse (110 km/h au lieu de 130 sur autoroutes et 90 km/h sur autoroutes et nationales normalement limitées à 110 km/h) pour les PL de +3,5 t sur l'ensemble de la zone le 14 décembre de 00 h 00 à 12 h 00.
- Interdiction de dépassement des PL de +3,5 t sur l'ensemble des routes nationales, autoroutes et réseau secondaire le 14 décembre de 00 h 00 à 12 h 00.
- interdiction de circulation des PL de +7,5 t sur l'A16, l'A1, la N2 et l'A2 vers Paris le 14 décembre de 00 h 00 à 12 h 00.
- 10 zones de stockage ont été mises en place sur les autoroutes A1, A2, A16 et la N2. **Ces zones de stockage sont en cours de désactivation.**

### Nord (59) :

- Accident impliquant 1 PL sur **A25** dans le sens est/ouest à 08 h 00  
30 km de bouchons.

Avesnes-sur-Helpe, le 14 décembre à 10 h 10.

- Accident impliquant 1 PL sur la N2 dans le sens Paris/Belgique.

▶ 1 mort.

## Zone Est :

### ● Mesures routière :



- **Mesures zonales :**
  - Limitation de vitesse à 70 km/h des PL de +7,5 t sur les routes et autoroutes nationales des départements 10, 51, 52, 54, 55, 57, 67, 68, 88, 89 et 90 à partir du 14 décembre à 03 h 00.
  - Interdiction de dépassement des PL de +7,5 t sur l'ensemble des chaussées enneigées ou verglacées.
- **Meurthe-et-Moselle (54) :** Arrêt des transports scolaires prévus pour la journée du 14 décembre.
- **Haut-Rhin (68) :** Arrêt des transports scolaire prévus pour la journée du 14 décembre.
- **Vosges (88) :** Arrêt des transports scolaire prévus pour la journée du 14 décembre.

## Domaine ferroviaire

### **Structure Alsace :**

Salle de crise en veille. Le 14 décembre pas de circulation de train ICE remplacés par des TGV « plan neige ».

### **Structure Centre -Val de Loire :**

Alerte givre et neige.

**Loiret (45) :** Artenay (ligne Paris Austerlitz/Bordeaux Saint-Jean), le 14 décembre à 04 h 45.

- Incident caténaire dû au verglas
- ▶ Trafic interrompu entre Les Aubrais et Étampes (91) depuis 04 h 45.
- ▶ Ouverture de la salle de crise nationale de la SNCF.
- ▶ Adaptation du plan de transport : rétentions (14 TER et 8 Intercités), détournements, limitations et suppressions (1 Intercités et 5 TER).

**Meuse (55) :** entre Meuse-TGV et Poste 21 Villers-en-Argonne (ligne Paris/Strasbourg), le 14 décembre à 07 h 50.

- Incident (essieu bloqué) sur un TGV (Remiremont/Paris-Est)
- ▶ Trafic interrompu entre Meuse-TGV et Poste 21 Villers-en-Argonne depuis 07 h 50.
- ▶ Adaptation du plan de transport : rétentions et banalisation voie 1 entre Meuse-TGV et Villers-en-Argonne.
- ▶ 2 TGV retardés jusqu'à 1 h 50.

### **Structure Paris-Sud-Est :**

Alerte neige et verglas.

### **Structure Paris Saint-Lazare:**

Alerte neige jusqu'au 15 décembre.

### **Structure Paris Rive-Gauche :**

Alerte neige et pluies verglaçantes. Mise en veille de la salle de crise à partir du 14 décembre à 06 h 00.

### **Structures Paris-Nord :**

Alerte givre et neige. Ouverture de la salle de crise le 14 décembre à 06 h 00.

### **Structures Paris-Est :**

Alerte givre et neige.

### **Structures Lorraine :**

Alerte neige et pluies verglaçantes.



### **Structures Normandie :**

Alerte neige et pluies verglaçantes. Ouverture de la salle de crise territoriale, le 14 décembre à 05 h 30.

### **Structures Bretagne :**

Alerte neige et pluies verglaçantes.

## Domaine aérien

**Val-d'Oise (95) :** aéroport de Paris CDG, le 13 décembre.

- Prévision des vols au départ et à l'arrivée des aéroports parisiens :
  - La DGAC va procéder à 20 % d'abattement du trafic au départ et à l'arrivée de Roissy-CDG à partir du 14 décembre 07 h 00 jusqu'à minuit.
  - Prévision d'abattement des vols de 25 % à Orly sur l'ensemble de la journée du 14 décembre soit 120 vols.

Les plateaux du CDM (Centre des Opérations) sont armés depuis le 13 décembre à 22 h 00.

Toutes les pistes sont traitées sur les aéroports de Paris CDG, Paris Orly, Paris le Bourget, Nantes, Rennes et Brest.

### Situation à 12 h 00 :

- Les conditions météorologiques sont plutôt meilleures que prévues, en région parisienne
- Les suppressions de vols demandées par la DGAC ont permis de contenir les retards opérationnels avec, par exemple, un retard moyen de 26 minutes par vol à Paris-Orly
- A ce stade, la situation météorologique anticipée pour la journée de demain **n'amène pas à prévoir d'abattelements de vols pour ce 15 décembre 2022**

Pour la fin de la journée, la situation prévisionnelle est la suivante :

- Concernant Paris-Orly :
  - La situation météorologique anticipée sur Paris-Orly ne devrait pas permettre d'envisager d'autoriser des vols supplémentaires aux vols prévus après application des abattements demandés par la DGAC.
- Concernant Paris-Charles de Gaulle :
  - Du fait de l'amélioration des conditions météorologiques et de l'analyse des possibilités opérationnelles offertes cet après-midi à Paris-Charles de Gaulle, la DGAC va informer les compagnies ayant appliqué des réductions de leurs programmes de vols pour cette journée du 14 décembre de la **possibilité de reprogrammation des vols initialement annulés, à compter de 13h00 (heure locale)**. A ce stade, qu'une dizaine de vols, précédemment annulés, devraient ainsi finalement pouvoir être opérés.

Hors région parisienne, la situation est globalement nominale.

## National :

- Déclenchement du plan Grand froid pour héberger davantage de personnes sans domicile :
  - à Paris (75) ;
  - dans le Rhône (69).

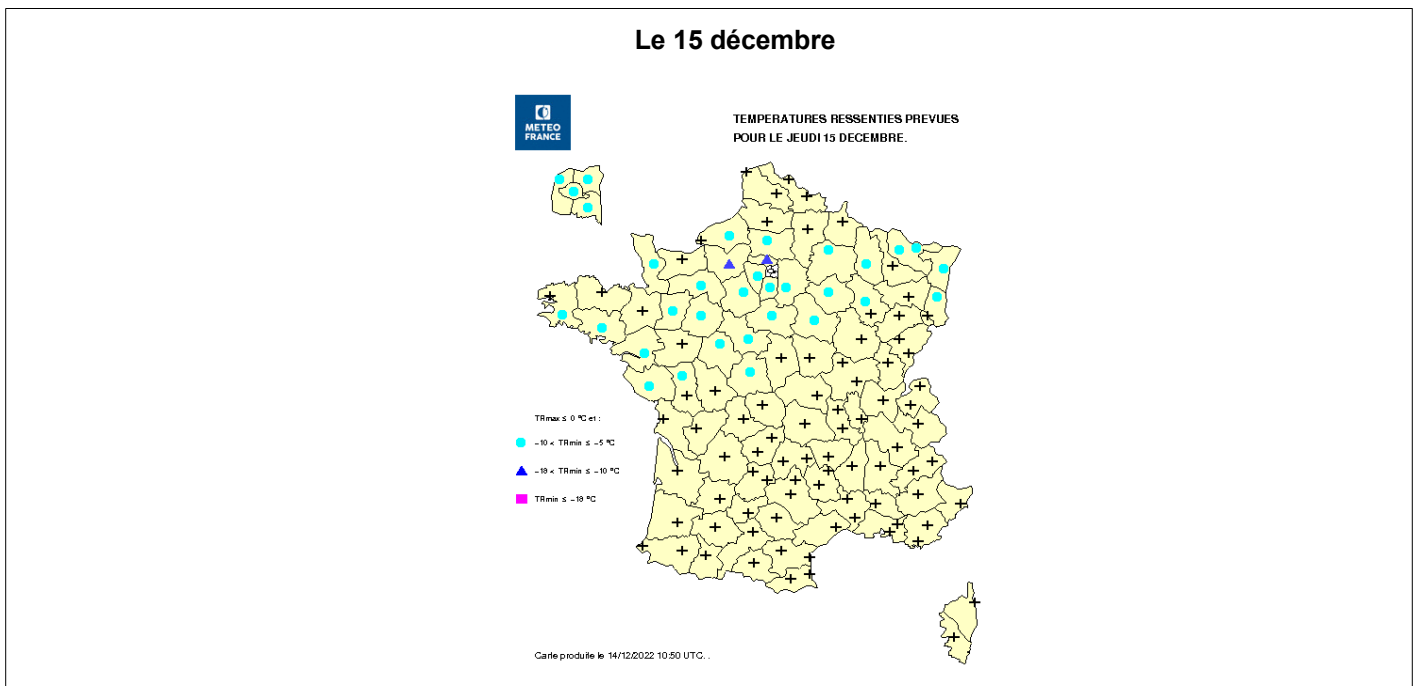
Dès le samedi 10 décembre, des places complémentaires ont été ouvertes à Paris pour accueillir les personnes signalées lors des maraudes ou par le 115.

Trente places ont été ouvertes dans les locaux de la préfecture « pour accueillir des femmes isolées » et « une centaine » supplémentaires pour les « femmes, familles et hommes isolés ».

Le ministre délégué à la Ville et au logement, Olivier Klein, a de son côté demandé aux préfets de recenser les bâtiments à même d'offrir des places d'hébergement temporaires, en plus des quelque 198 000 disponibles dans le pays.

## Prévisions de phénomène grand froid et froid extrême sur le territoire national le 14 décembre

Le 14 décembre	Prévision d'absence de phénomène.
Le 15 décembre	Prévision de phénomène de <b>grand froid</b> dans <b>2</b> départements (27, 95).
Le 16 décembre	Prévision de phénomène de <b>grand froid</b> dans <b>14</b> départements (10, 28, 36, 41, 45, 52, 54, 55, 58, 67, 68, 79, 88, 89).
Le 17 décembre	Prévision de phénomène de <b>grand froid</b> dans <b>20</b> départements (17, 21, 23, 25, 28, 36, 41, 45, 52, 54, 55, 57, 59, 67, 68, 79, 86, 88, 90, 93).



# Bulletin d'avertissement météorologique

Météo France a émis le 14 décembre à 10 h 19 un avis de

- fin de vigilance orange pour neige-verglas concernant 8 départements
- maintien de vigilance orange pour neige-verglas concernant 25 départements

Aujourd'hui mercredi 14 décembre	Demain jeudi 15 décembre
<p>Vigilance orange : 25 départements</p> <ul style="list-style-type: none"><li>• Neige-verglas : Aube (10), Calvados (14), Eure (27), Eure-et-Loir (28), Manche (50), Marne (51), Haute-Marne (52), Meurthe-et-Moselle (54), Meuse (55), Moselle (57), Orne (61), Bas-Rhin (67), Haut-Rhin (68), Paris (75), Seine-Maritime (76), Seine-et-Marne (77), Yvelines (78), Vosges (88), Yonne (89), Territoire de Belfort (90), Essonne (91), Hauts-de-Seine (92), Seine-Saint-Denis (93), Val-de-Marne (94), Val-d'Oise (95)</li></ul>	<p>Vigilance orange : 19 départements</p> <ul style="list-style-type: none"><li>• Neige-verglas : Aube (10), Marne (51), Haute-Marne (52), Meurthe-et-Moselle (54), Meuse (55), Moselle (57), Bas-Rhin (67), Haut-Rhin (68), Paris (75), Seine-et-Marne (77), Yvelines (78), Vosges (88), Yonne (89), Territoire de Belfort (90), Essonne (91), Hauts-de-Seine (92), Seine-Saint-Denis (93), Val-de-Marne (94), Val-d'Oise (95)</li></ul>

## Qualification de l'événement

Neige-verglas
Aujourd'hui mercredi 14 décembre et demain jeudi 15 décembre
Perturbations hivernales d'intensité non exceptionnelle, mais pouvant générer des problèmes de circulation notables.

## Situation générale nationale

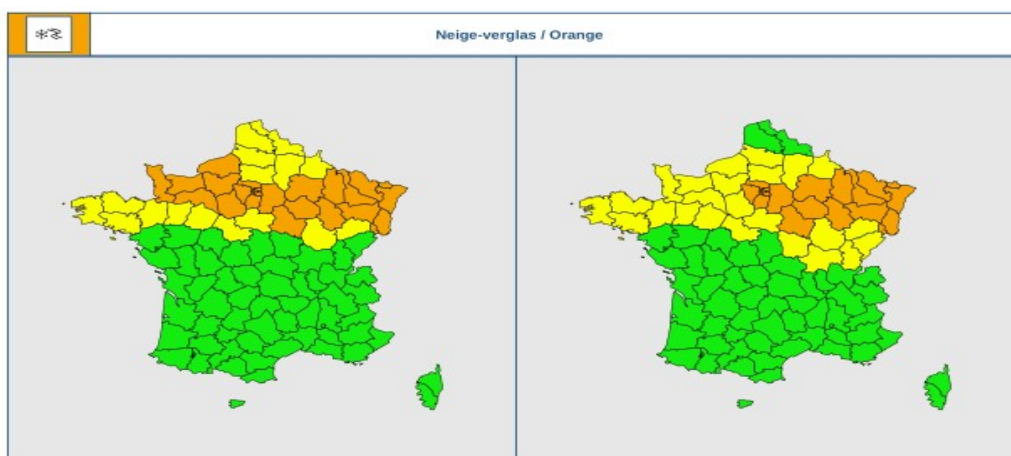
Aujourd'hui mercredi 14 décembre et demain jeudi 15 décembre
Faits nouveaux : quelques départements de l'ouest sortent de la vigilance orange
Situation générale : les précipitations sous forme de neige ou de pluie verglaçante se poursuivent entre le bassin parisien et le nord-est du pays, elles sont plus fortes vers la Lorraine et l'Alsace alors qu'elles sont plus dispersées autour de Paris. De nouvelles précipitations approchent de la Normandie.
Observations notables : il est tombé cette nuit entre 1 et 3 cm de neige en général entre la Normandie, le bassin parisien et une partie de la Champagne, on relève parfois 10 cm sur la Lorraine. Il est tombé de la pluie verglaçante entre le val de Loire le nord de la Bourgogne et l'Alsace.

## Prévisibilité et incertitude

Aujourd'hui mercredi 14 décembre	Demain jeudi 15 décembre
Le risque de phénomènes glissants est élevé sur l'ensemble des départements en orange, avec une incertitude sur la nature exacte des précipitations. La pluie verglaçante devrait dominer sur le sud de la zone en vigilance orange alors que la neige devrait dominer au nord avec une quantité au sol généralement inférieure à 5 cm, mais parfois un peu plus (jusqu'à 10 cm sur le nord-est).	L'épisode neigeux envisagé sur la Bretagne pour jeudi matin devrait finalement rester très faible et très limité, il n'y a pas de vigilance orange envisagée à ce stade. Les chutes de neige en plaine pourront gagner de nouveau le nord de l'Auvergne, la Bourgogne, voire le nord de Rhône-Alpes le soir mais avec des quantités faibles a priori.

## Evolution de la situation

Une nouvelle perturbation a abordé la Bretagne en soirée de mardi, donnant des pluies verglaçantes en progressant vers l'intérieur des terres et rendant les conditions de circulation délicates dans la nuit de mardi à mercredi. Au fur et à mesure de son décalage vers le nord et vers l'est, cette perturbation donne de la neige avec des quantités de l'ordre de 2 à 5 cm en moyenne et 5 à 10 cm par endroits. Ce mercredi un très léger redoux se met en place par l'ouest



Sources : DGITM-DIT//DDT/SCA/DIR/DREAL/DRIAT/Météo France/SANEF/DGSCGC SYNERGI/AFP